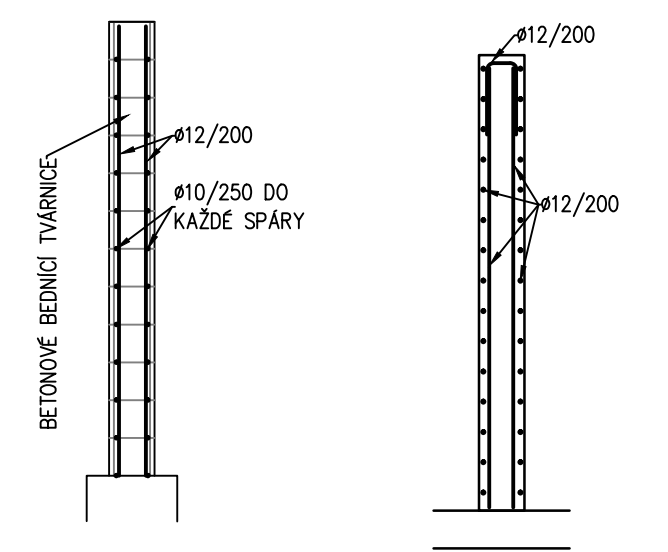
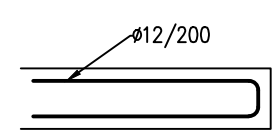


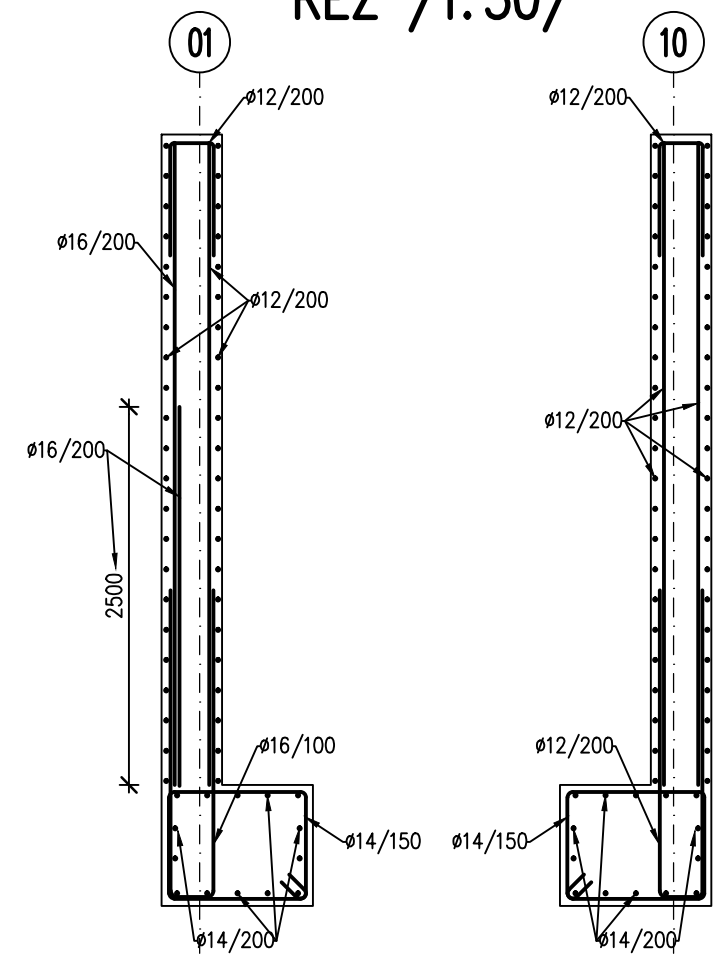
OSTATNÍ
ŘEZ /1:50/ ŘEZ /1:50/



LEMOVÁNÍ /1:25/



STĚNY NA OSÁCH A–F
ŘEZ /1:50/



BETON: DLE TVARU

NAVRZENO DLE: ČSN EN 1992, ČSN EN 206–1–Z3
KONZISTENCE: S3
KRYTÍ OBA LÍCE: 25MM

POZNÁMKA:

- V PROJEKTU JSOU ZAPRACOVÁNY POŽADAVKY NA STAVEBNÍ ÚPRAVY JEDNOTLIVÝCH PROFESÍ (PROSTUPY, DRÁŽKY, ...) ZNÁMÉ V DOBĚ VYDÁNÍ
- GEOMETRICKÉ TOLERANCE DLE ČSN EN 13670, VČETNĚ PŘÍLOH G
- VÝZTUŽ STYKOVAT DLE POŽADAVKŮ ČSN EN 1992–1–1
- PŘED BETONÁŽÍ OSADIT NAVAZUJÍCÍ PRVKY (SYSTÉMOVÉ PRVKY, APOD.)
- PŘI JAKÉMKOLIV NESOULADU PROJEKTU A SKUTEČNÉHO STAVU JE NUTNÁ KONZULTACE SE STATIKEM

SPONKY VÝZTUŽE STĚN:

- ØR6/600x600
- PŘESNÝ TYP DLE ZVYKLOSTÍ DODAVATELE

MNOŽSTVÍ VÝZTUŽE 120kg/m3

0,000 = 259,20 m n. m. B.p.v.

generální projektant	projektant části	číslo pare
A99 Atelier 99 s.r.o. Purkyňova 71/99 612 00 Brno	KORYČANSKÝ, s.r.o. projektová kancelář statiky Rázusova 104/59 614 00 BRNO	
architekt	Dimense V.O.S.	vypracoval
HIP	Ing. Marek Vrba	kontroloval
ved. projektant	Ing. Marie Kudělková	zodp. projektant
stavebník	Statutární město Brno, Dominikánské náměstí 196/1, 602 00 Brno	Ing. Vít Koryčanský

Tréninková hala pro míčové sporty Vodova

název stavby		
objekt	S0 01	
část	D.1.2.a STAVEBNĚ KONSTRUKČNÍ ŘEŠENÍ	
název dokumentu	ŽB STĚNY - SCHÉMA VÝZTUŽE	
zakázka	A-19-44	
datum	09/2021	
stupeň	DPS	
měřítko	-	

